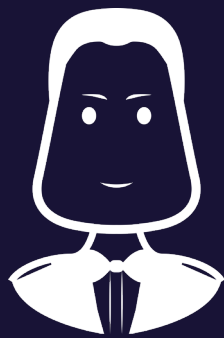


SilkHome!
SMART RECRUITMENT

LEAD DEVELOPER WEB

Fiche Métier





“

LEAD DEVELOPER WEB

Fiche Métier

”



ÉTAT DU MARCHÉ DU RECRUTEMENT DIGITAL, INFORMATIQUE ET TECHNOLOGIQUE EN 2016

+10%

De nouvelles offres de recrutement entre 2015 et 2016

31 000

Projets de recrutement dans le secteur par an

Le marché du recrutement français se porte bien ...

Contrairement aux idées reçues, les offres d'emploi en CDI en France sont en essor. En 2016, les recrutements des cadres progressent de 11%, portés notamment par les activités de l'informatique, des télécom et de l'ingénierie.

On note pour ce secteur (informatique et ingénierie) une **progression de +10% des offres de recrutements par rapport à 2015**, sur toute la France. Cette tendance s'illustre en particulier sur quatre régions motrices : **Rhône-Alpes Auvergne, Île de France, PACA et Aquitaine**.



Peu de formations dans les domaines de pointe



Plus d'offres d'emplois que de talents sur le marché

MOINS DE

45%

De ces offres seront pourvues dans l'année

Mais les secteurs technologiques peinent à recruter !

Malgré le grand nombre d'offres d'emplois en digital, informatique et ingénierie, ce secteur s'avère être parmi les plus difficiles en matière de recrutement : Sur plus de 31 000 projets de recrutement en ingénierie informatique, 61,7%* éprouvent des difficultés à être comblés.

Au total, ce sont 45% des offres de recrutement dans ces métiers restent non pourvues dans l'année.

Parmi les problèmes détectés : **très peu de formations sur les domaines de pointe, entraînant une pénurie de talents, qui sont tous très activement recherchés par les professionnels.**

Sources :

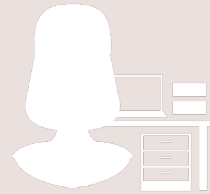
Étude Cadres Apec 2016, Pole Emploi



“ LEAD DEVELOPER WEB ”

Fiche Métier

LE LEAD DEVELOPER WEB MISSIONS & SAVOIR-FAIRE



Objectifs du Lead Developer Web

- Organiser, planifier et assurer le développement technique web
- Guider et accompagner l'équipe technique
- Optimiser les performances et la sécurité des solutions
- Veiller à la disponibilité des applications

Missions et responsabilités

- **Coaching, accompagnement et gestion des savoir-faire** des équipes techniques
- **Analyse des besoins** et des contraintes techniques
- **Étude, chiffrage et budgétisation du développement**
- **Prise en charge des phases de développement les plus complexes**
- Mise en place et réalisation des **phases de tests techniques**
- **Rédaction** de **documentation technique**

Technologies employées :

- Variable selon l'activité de l'entreprise, grande polyvalence technologique attendue sur ce type de postes

Environnements et structures d'accueil :

- Grandes entreprises ou startups
- Services **Informatique**, **Recherche & Développement**, **Marketing/Digital** ...



QUEL PROFIL POUR CE TYPE DE MÉTIER ?

Études et parcours :

- Niveau **Bac+3/5**, parcours **Ingénierie Informatique** et **Développement Web** (Écoles d'ingénieurs ou Universités)
- **5 à 6 ans d'expérience** dans le métier, avec une expérience en gestion d'équipe

Compétences demandées :

- **Expertise technique** et **forte polyvalence sur les technologies web** du client (front-end, back-end)
- **Gestion et accompagnement d'équipe**, coordination de projets
- Solides connaissances en **administration systèmes et réseaux**

Savoir-être requis :

- **Bon relationnel, écoute** et **esprit d'équipe** pour parvenir à gérer les projets de développement
- **Être force de proposition**
- **Bonne communication** pour centraliser et coordonner les projets

Niveau de rareté : ■■■■□

Profils rares, variables selon le type de technologie à prendre en charge, difficulté 4/5

(Pour 0 étant les plus communs, et 5 les plus rares)



“ LEAD DEVELOPER WEB ”

Fiche Métier

BAROMÈTRE DES SALAIRES

Étude réalisée par **Silkhom** (Juin 2016)

EN K€/AN	PARIS	GRANDES VILLES*	RÉGIONS
LEAD DEV PHP	48 - 60 K	48 - 60 K	40 - 45 K
LEAD DEV FULLSTACK	52 - 65 K	43 - 55 K	40 - 50 K
LEAD DEV MOBILE	60 - 70 K	48 - 55 K	42 - 50 K

* **Annecy, Bordeaux, Grenoble, Lille, Lyon, Marseille, Montpellier, Toulouse ...**

Une variation d'environ 2 à 5% peut être observée entre les grandes villes